

## **Procedura wyboru i oceny**

*operacji w ramach LSR realizowanych przez podmioty inne niż LGD oraz operacji własnych LGD*

### ***Dokumenty mające zastosowanie podczas wyboru i oceny operacji w ramach LSR:***

1. Program Rozwoju Obszarów Wiejskich na lata 2014-2020.
2. Rozporządzenie Ministra Rolnictwa i Rozwoju Wsi z dnia z dnia 24 września 2015 r. w sprawie szczegółowych warunków i trybu przyznawania pomocy finansowej w ramach poddziałania „Wsparcie na wdrażanie operacji w ramach strategii rozwoju lokalnego kierowanego przez społeczność” objętego Programem Rozwoju Obszarów Wiejskich na lata 2014-2020.
3. Rozporządzenie Parlamentu Europejskiego i Rady (UE) NR 1303/2013 z dnia 17 grudnia 2013 r. ustanawiające wspólne przepisy dotyczące Europejskiego Funduszu Rozwoju Regionalnego, Europejskiego Funduszu Społecznego, Funduszu Spójności, Europejskiego Funduszu Rolnego na rzecz Rozwoju Obszarów Wiejskich oraz Europejskiego Funduszu Morskiego i Rybackiego oraz ustanawiające przepisy ogólne dotyczące Europejskiego Funduszu Rozwoju Regionalnego, Europejskiego Funduszu Społecznego, Funduszu Spójności i Europejskiego Funduszu Morskiego i Rybackiego.
4. Statut LGD oraz dokumenty opracowane i obowiązujące na jego podstawie.
5. Ustawa z dnia 11 listopada 2014 r. o zasadach realizacji programów w zakresie polityki spójności finansowanych w perspektywie finansowej 2014-2020.
6. Ustawa z dnia 14 czerwca 1960 r. Kodeks postępowania administracyjnego.
7. Ustawa z dnia 20 lutego 2015 r. o rozwoju lokalnym z udziałem lokalnej społeczności.

### ***Założenia:***

1. W celu przeprowadzenia oceny i wyboru operacji:
  - a. Zarząd powołuje Zespół Konkursowy, który stanowi wsparcie w zakresie oceny formalnej oraz merytorycznej dla Rady.
  - b. Wszystkie decyzje w zakresie oceny i wyboru operacji podejmuje Rada.
  - c. Ze względu na potrzebę zachowania paritetów podczas podejmowania decyzji przez Radę zakłada się możliwość oceny i wybrania operacji w ramach Konkursu podczas jednodniowego posiedzenia Rady.
2. Przebieg Konkursu – procesu oceny i wyboru operacji został zaprezentowany graficznie na schemacie załączonym do Procedury.

### ***Użyte nazwy:***

1. Biuro – Biuro LGD.
2. Deklaracja – Deklaracja bezstronności i zachowania tajemnicy (załącznik nr 3) dotycząca danego Konkursu.
3. Konkurs – Ogłoszony przez Zarząd nabór wniosków zakładających realizację operacji w ramach określonego w LSR jednego przedsięwzięcia.
4. KPA – Ustawa z dnia 14 czerwca 1960 r. Kodeks postępowania administracyjnego.
5. LGD – Lokalna Grupa Działania „Region Włoszczowski”
6. LSR – Strategia Rozwoju Lokalnego Kierowanego przez Społeczność.
7. Operacja – zgodnie z art. 2 pkt 9 rozporządzenia nr 1303/2013, realizowana w ramach LSR.
8. Operacja własna – operacja realizowana na podstawie art. 17 pkt 6 ustawy z dnia 20 lutego 2015 r. o rozwoju lokalnym z udziałem lokalnej społeczności.
9. Posiedzenie – posiedzenie Rady.

10. Projekt – Wniosek złożony na Konkurs.
11. Prezes – Prezes Zarządu LGD.
12. Przewodniczący – Przewodniczący Rady LGD lub członek Rady pełniący funkcję Przewodniczącego posiedzenia Rady.
13. Rada – Rada LGD (organ decyzyjny LGD).
14. Regulamin Rady – Regulamin Rady LGD.
15. Rejestr – Rejestr interesów członków Rady (załącznik nr 4).
16. Rozporządzenie – oznacza rozporządzenie Ministra Rolnictwa i Rozwoju Wsi z dnia 24 września 2015 r. w sprawie szczegółowych warunków i trybu przyznawania pomocy finansowej w ramach poddziałania „Wsparcie na wdrażanie operacji w ramach strategii rozwoju lokalnego kierowanego przez społeczność” objętego Programem Rozwoju Obszarów Wiejskich na lata 2014–2020.
17. Rozwój lokalny kierowany przez społeczność (RLKS) – zgodnie z art. 32 Rozporządzenia Parlamentu Europejskiego i Rady (UE) NR 1303/2013 z dnia 17 grudnia 2013 r.
18. Samorząd Województwa – Samorząd Województwa z którym LGD zawarło umowę na realizację LSR.
19. Strona www LGD – [www.lgd-region-wloszczowa.pl](http://www.lgd-region-wloszczowa.pl)
20. Wniosek – dokumenty złożone przez Wnioskodawcę na Konkurs.
21. Wnioskodawca – Osoba/Podmiot, który złożył Wniosek na Konkurs ogłoszony przez LGD.
22. Zarząd – Zarząd LGD.
23. Zarząd Województwa – Zarząd Samorządu Województwa z którym LGD zawarło umowę na realizację LSR.
24. Zespół – Zespół Konkursowy.

#### **Procedura:**

1. Celem opracowania i stosowania Procedury jest dokonanie wyboru operacji w sposób pisemny, niedyskryminujący, przejrzysty, pozwalający uniknąć konfliktu interesów i gwarantujący, że co najmniej 50% głosów w decyzjach dotyczących wyboru będzie pochodzić od partnerów niebędących instytucjami publicznymi oraz, że żadna z grup interesu nie posiada więcej niż 49% praw głosu.
2. Wyboru operacji dokonuje się w terminie 45 dni od dnia zakończenia naboru wniosków w ramach Konkursu.
3. Procedura jest udostępniona do wiadomości publicznej na stronie www LGD.
4. Procedura ma zastosowanie do wyboru operacji realizowanych przez podmioty inne niż LGD oraz operacji własnych LGD.
5. Do Procedury dołączono wzory stosowanych dokumentów:
  - a. Karta 1 - Ocena możliwości dokonania wyboru operacji przez Radę (*załącznik nr 1*).
  - b. Karta 2 - Ocena spełniania przez operację kryteriów wyboru (*załącznik nr 2*).
  - c. Deklaracja bezstronności i zachowania tajemnicy dotycząca wymienionych wniosków (*załącznik nr 3*).
  - d. Rejestr interesów Członków Rady LGD dotyczący wniosków złożonych na Konkurs (*załącznik nr 4*).
  - e. Lista Wniosków złożonych na Konkurs (*załącznik nr 5*).
  - f. Lista potencjalnych Wnioskodawców, którzy skorzystali z usług Biura w związku z Konkursem (*załącznik nr 6*).
  - g. Lista Operacji, które mogą zostać poddane ocenie Rady pod względem spełnienia kryteriów wyboru w ramach Konkursu (*załącznik nr 7*).
  - h. Lista Operacji według liczby uzyskanych punktów, spełniających kryteria i wybranych do wsparcia (*załącznik nr 8*).
6. Decyzję o ogłoszeniu Konkursu podejmuje Zarząd określając:
  - a. sposób organizacji naboru wniosków zgodnie z obowiązującymi przepisami, między innymi poprzez wskazanie:

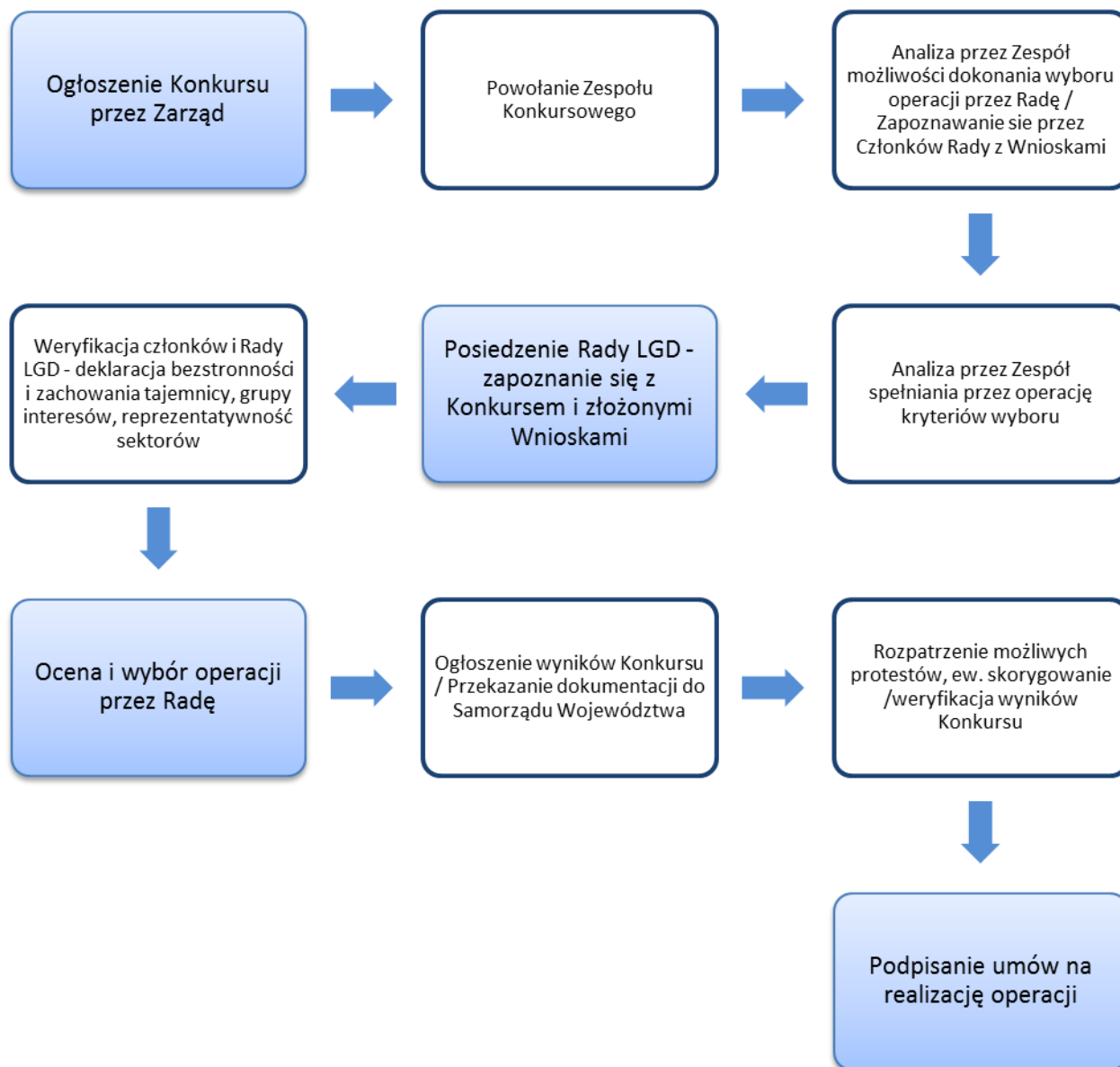
- trybu ogłaszania – tablica ogłoszeń w Biurze i strona www LGD,
  - czasu trwania naboru – między 14, a 30 dni,
  - miejsca składania wniosków – Biuro,
  - kwoty przeznaczonej na Konkurs,
  - rodzaj i wartość zakładanych do osiągnięcia wskaźników produktu i rezultatu.
- b. główne zadania Biura związane z Konkursem:
- nadawanie numerów Wnioskom złożonych na Konkurs i prowadzenie ich Listy (załącznik nr 5),
  - udzielanie informacji i doradztwa związanego z Konkursem wraz z prowadzeniem listy potencjalnych Wnioskodawców, którzy skorzystali z usług Biura (załącznik nr 6).
7. Zarząd spośród pracowników Biura, Członków Zarządu, LGD i/lub ekspertów zewnętrznych powołuje Zespół Konkursowy odpowiedzialny za przeprowadzenie Konkursu, czuwanie nad prawidłowym przebiegiem procesu oceny i wyboru, poprawnością dokumentacji oraz zgodnością formalną:
- a. skład Zespołu: Koordynator oraz 2-4 Członków Zespołu,
  - b. Koordynator odpowiada za pracę Zespołu i jej organizację,
  - c. Zarząd w dowolnym czasie może dokonać zmian w składzie osobowym Zespołu.
8. W ramach oceny i wyboru operacji własnych LGD:
- a. Zarząd przedstawia wniosek zawierający operację własną, a Rada dokonuje oceny i wyboru operacji, która musi uzyskać co najmniej minimalną liczbę punktów w ramach oceny spełniania kryteriów wyboru, żeby mogła zostać wybrana do realizacji przez LGD,
  - b. informacja o wybraniu operacji, planowanej realizacji oraz możliwości jej zrealizowania przez podmioty inne niż LGD zostaje zamieszczona na stronie www LGD na co najmniej 30 dni, przed przystąpieniem do jej realizacji,
  - c. informacja zamieszczona na stronie www LGD oznaczona datą dzień/miesiąc /rok, obejmuje: zakres tematyczny operacji; wysokość środków na realizację operacji; kryteria wyboru operacji wraz ze wskazaniem minimalnej liczby punktów, której uzyskanie jest warunkiem wyboru operacji; informacje o terminie i sposobie zgłaszania zamiaru realizacji operacji; informację o dokumentach pozwalających na potwierdzenie, że podmiot zgłaszający zamiar realizacji operacji jest uprawniony do wsparcia tj. spełnia definicję beneficjenta
  - d. w przypadku niezgłoszenia się żadnego podmiotu, na stronie www LGD umieszcza się informację, że podmiot inny niż LGD nie zgłosił zamiaru jej realizacji,
  - e. w przypadku zgłoszenia się co najmniej jednego podmiotu zainteresowanego realizacją operacji, Zarząd w ciągu 14 dni od zakończenia terminu na składanie zgłoszeń, dokonuje sprawdzenia każdego z podmiotów czy jest uprawniony do uzyskania wsparcia:
    - w przypadku stwierdzenia co najmniej jednego uprawnionego podmiotu w terminie do 3 miesięcy ogłasza Konkurs w zakresie realizacji danej operacji własnej,
    - do Samorządu Województwa wraz z wnioskiem o przyznanie pomocy dotyczącym operacji własnej, LGD przekazuje dokumenty, w oparciu o które podjęto decyzję, że podmiot / podmioty, które zgłosił zamiar realizacji operacji nie są uprawniony do uzyskania wsparcia, a informacja na ten temat zostaje umieszczona na stronie www LGD przy informacji o zamiarze realizacji operacji własnej,
    - informuje podmiot zainteresowany realizacją operacji o podjętej decyzji.
    - w Deklaracji nie mają zastosowania punkty 2-4.
9. Członkowie Zespołu:
- a. w ciągu 2 dni od zakończenia naboru, po zapoznaniu się ze złożonymi wnioskami, w celu prowadzenia dalszych prac zobowiązani są opracować Deklarację dla danego Konkursu, podpisać ją lub złożyć Prezesowi rezygnację z członkostwa w Zespole,
  - b. w ciągu 14 dni od zakończenia naboru wniosków na operacje w ramach Konkursu, co najmniej 2 członków Zespołu, wykonuje niezależnie od siebie, analizę możliwości dokonania wyboru operacji przez Radę – pisemnie na podstawie Karty 1 – Etap 1 i Etap 2, niezależnie od wyniku z Etapu 1,

- c. w ciągu 14 dni od zakończenia naboru wniosków na operacje w ramach Konkursu, co najmniej 2 członków Zespołu, wykonuje niezależnie od siebie, analizę spełniania przez wszystkie operacje złożone na Konkurs kryteriów wyboru – pisemnie na podstawie Karty 2,
- d. w przypadku rozbieżności w analizie wykonanej przez członków Zespołu decyduje Koordynator.
10. Przewodniczący Rady, po uzgodnieniu terminu z Zarządem zwołuje posiedzenie Rady w sprawie określenia listy operacji spełniających kryteria i wybranych do objęcia wsparciem w ramach danego Konkursu, poprzez:
- a. przedstawianie informacji o:
- Konkursie w ramach danego Przedsięwzięcia,
  - złożonych wnioskach,
  - wynikach przeprowadzonej przez Zespół analizy możliwości dokonania wyboru operacji przez Radę,
- b. zapoznanie się z Wnioskami złożonymi na Konkurs przez Członków Rady – Wnioski są dostępne dla wszystkich Członków Rady od drugiego dnia po zakończeniu naboru na Konkurs, pod warunkiem podpisania Deklaracji,
- c. określenie listy Członków Rady mogących brać udział w ocenie i wyborze operacji oraz podejmowaniu decyzji dotyczących RLKS zgodnie z pkt 11, którzy po zapoznaniu się z wnioskami złożonymi na Konkurs oraz oceną dokonaną przez Zespół:
- przyjmują listę operacji, które mogą zostać poddane ocenie Rady pod względem spełnienia kryteriów wyboru (*załącznik nr 7*) oraz listę operacji, które w wyniku oceny, o której mowa w pkt. 9 uznano za niepodlegające dalszej ocenie, ze względu na negatywną ocenę dokonaną przez członków Zespołu na podstawie Karty nr 1 (*załącznik nr 9*);
  - przeprowadzają ocenę spełniania przez operacje kryteriów wyboru (*Karta 2*),
  - ustalają liczbę punktów uzyskaną przez każde Zadanie, w postaci średniej arytmetycznej, na podstawie kart oceny (*Karta 2*),
  - przyjmują listę operacji według liczby uzyskanych punktów, spełniających kryteria i wybranych do wsparcia (*załącznik nr 8*).
  - przyjmują listę operacji niewybranych do wsparcia, na którą wpisywane są jedynie te operacje, które w wyniku dokonanej oceny nie uzyskały określonej w kryteriach wyboru minimalnej liczby punktów (*załącznik nr 10*).
- d. w trakcie dokonywania oceny i wyboru operacji w Posiedzeniu mogą uczestniczyć tylko osoby, które podpisały Deklarację,
- e. Rada przed przyjęciem listy wybranych operacji, po przeprowadzeniu dyskusji oraz zweryfikowaniu racjonalności i kwalifikowalności kosztów operacji, może dokonać ustalenia kwoty wsparcia dla poszczególnych operacji zgodnie z obowiązującymi w tym zakresie przepisami.
11. Określenie Członków Rady mogących brać udział w ocenie i wyborze operacji oraz podejmowaniu decyzji dotyczących RLKS polega na:
- a. w przypadku gdy decyzje dotyczą oceny i wyboru operacji, podpisaniu Deklaracji przez Członków Rady i ustaleniu listy bezstronnych Członków Rady do wyboru operacji w ramach danego przedsięwzięcia – głosują wszyscy Członkowie Rady, w przypadku gdy liczba bezstronnych Członków jest mniejsza niż 3 – zastosowanie ma pkt 11 lit. e,
- b. powołaniu Komisji Odwoławczej, zajmującej się rozpatrywaniem protestów składanych przez Wnioskodawców, składającej się z 3 osób, po jednej reprezentującej każdą z sektorowych grup interesu – głosują bezstronni członkowie Rady, wybrani członkowie Komisji Odwoławczej nie uczestniczą w dalszej części Posiedzenia,
- c. określeniu możliwych grup interesu – wpisanie informacji do Rejestru, pozwalającego na identyfikację charakteru powiązań z wnioskodawcami / poszczególnymi projektami:

- zweryfikowanie czy żadna z grup interesu nie ma więcej niż 49% praw głosu, a w przypadku niespełniania warunku, przeprowadzenie losowania w celu zmniejszenia jej liczebności, zaczynając od największej grupy,
  - ustalenie składu członków Rady zweryfikowanych pod kątem grup interesu w ramach danego przedsięwzięcia – głosują bezstronni członkowie Rady,
  - w przypadku gdy liczba zweryfikowanych członków Rady pod kątem grup interesu jest mniejsza niż 3 – zastosowanie ma pkt 11 lit. e,
- d. określenie czy co najmniej 50% głosów w decyzjach dotyczących wyboru będzie pochodzić od partnerów niebędących instytucjami publicznymi – na podstawie reprezentowanego sektora w LGD:
- w przypadku niespełniania warunku, przeprowadzenie losowania w celu zmniejszenia liczebności partnerów będących instytucjami publicznymi,
  - ustalenie składu członków Rady do wyboru operacji w ramach danego przedsięwzięcia – głosują członkowie Rady w składzie określonym w pkt 11 lit. c, pkt drugi,
  - w przypadku gdy liczba zweryfikowanych członków Rady pod kątem partnerów jest mniejsza niż 3 – zastosowanie ma pkt 11 lit. e,
- e. w przypadku gdy po określeniu listy bezstronnych członków, powołaniu Komisji Odwoławczej, określeniu listy zweryfikowanych pod kątem grup interesu i/lub reprezentowanego sektora liczba członków Rady wybranych do wyboru operacji w ramach danego Konkursu jest mniejsza niż 3, Rada spośród swoich członków wybiera minimum 3, zachowując obowiązujące parytety (pkt 11 lit. c i d) dotyczące grup interesu i reprezentowanego sektora, którzy dokonają oceny i wyboru operacji w ramach Konkursu, oraz zrealizuje pkt 11 lit. b.
12. W przypadku uzyskania takiej samej liczby punktów o kolejności na liście decyduje mniejsza wartość wskaźnika wyliczonego z podzielenia wnioskowanej kwoty wsparcia przez wartość założonego wskaźnika produktu dla danego Wniosku. Jeżeli wartość jest równa decyduje kolejność złożenia wniosku, określona na podstawie nadanego numeru – wyższe miejsce na liście zajmuje Wniosek złożony wcześniej (o niższym numerze).
13. W terminie 7 dni od zakończenia oceny i wyboru operacji oraz przyjęcia przez Radę listy operacji według liczby uzyskanych punktów, Zarząd umieszcza na stronie www LGD protokoły z posiedzeń dotyczących oceny i wyboru operacji zawierające informacje o wyłączeniach z procesu decyzyjnego, ze wskazaniem których wniosków wyłączenie dotyczyło. Wraz z protokołem na stronie www LGD publikowane są listy, o których mowa w pkt. 10 lit. c tiret 4 i 5 oraz w pkt. 10 lit. c tiret 1.
14. Niezwłocznie, lecz nie później niż w terminie 7 dni od przyjęcia przez Radę listy operacji według liczby uzyskanych punktów, Zarząd do Wnioskodawców przesyła listem poleconym za zwrotnym potwierdzeniem odbioru i/lub osobiście, oraz umieszcza na stronie www LGD, informację dotyczącą wyniku wyboru operacji, zawierającą uzasadnienie podjętej decyzji przez Radę wraz ze wskazaniem możliwości skutecznego wniesienia protestu od decyzji Rady, w tym warunków, sposobu, terminu i trybu.
15. Protest wnoszony jest pisemnie za pośrednictwem LGD do Zarządu Województwa, w terminie 7 dni od dnia odbioru informacji o decyzji podjętej przez Radę:
- a. o wniesionym proteście Zarząd informuje niezwłocznie Zarząd Województwa,
  - b. w terminie 7 dni od dnia otrzymania protestu Zespół oraz Komisja Odwoławcza weryfikuje wyniki oceny i wyboru dokonanej przez Radę i zarzutów podnoszonych w proteście, Przewodniczący zwołuje Posiedzenie i Rada po zapoznaniu się ze złożonym protestem, opinią Zespołu i Komisji Odwoławczej:
    - dokonuje zmiany podjętego rozstrzygnięcia, co skutkuje odpowiednio skierowaniem operacji do właściwego etapu oceny albo umieszczeniem jej na liście operacji wybranych przez LGD, informując o tym Wnioskodawcę oraz Zarząd Województwa, albo
    - kieruje protest wraz z otrzymaną od Wnioskodawcy dokumentacją do Zarządu Województwa, załączając do niego stanowisko dotyczące braku podstaw do zmiany podjętego rozstrzygnięcia, oraz informuje Wnioskodawcę na piśmie o przekazaniu protestu,

- c. w rozpatrywaniu protestu mogą wziąć udział członkowie Rady określani zgodnie z pkt 11 oraz niepodlegający wyłączeniu od udziału w postępowaniu w sprawie zgodnie z art. 24 § 1 pkt 1-4, 6 i 7 KPA – w związku z czym składają stosowne oświadczenie,
  - d. w przypadku pozytywnego rozpatrzenia protestu przez Zarząd Województwa, do ponownej oceny i wyboru operacji stosuje się odpowiednio pkt 15 lit. b i c.
16. Procedura oraz kryteria wyboru operacji nie mogą być zmieniane w całym procesie wyboru operacji – od dnia ogłoszenia Konkursu do dnia podjęcia uchwały przez Radę o wyborze operacji w ramach danego Konkursu.
  17. Wnioskodawcy, któremu Rada przyznała wsparcie na operację i który podpisał umowę na jej realizację, Rada wydaje opinię w zakresie możliwości jej zmiany w terminie 90 dni od dnia złożenia do Przewodniczącego pisemnego wniosku z opisem i uzasadnieniem proponowanych zmian:
    - a. w celu wydania opinii niezbędne jest zrealizowanie pkt 11 Procedury,
    - b. warunkiem pozytywnej opinii LGD w sprawie zmiany umowy o przyznaniu pomocy przez beneficjenta będzie ponowna weryfikacja operacji: czy jest zgodna z LSR, zakresem tematycznym, spełnia minimum punktowe warunkujące wybór operacji oraz czy nadal mieści w limicie środków podanym w ogłoszeniu naboru wniosków o przyznanie pomocy.
    - c. opinię, o której mowa powyżej Rada wydaje w formie uchwały.
  18. W Posiedzeniach mają prawo uczestniczyć członkowie Zarządu i Zespołu oraz pracownicy Biura, którzy podpisali Deklarację dla danego Konkursu.
  19. Ocena i wybór operacji zgodnie z Procedurą może się odbywać w formie elektronicznej z wykorzystaniem odpowiedniego programu komputerowego. Dla udokumentowania przebiegu oceny i wyboru operacji niezbędne jest posiadanie wersji papierowej podpisanej odręcznie co najmniej Deklaracji, Rejestru, Karty 1, Karty 2 i protokołu z Posiedzenia.
  20. Wnioskodawca ma prawo w każdym momencie Procedury wycofać wniosek lub inną deklarację:
    - a. po złożeniu pisemnego zawiadomienia LGD o wycofaniu wniosku lub innej deklaracji,
    - b. pod warunkiem pozostawienia w LGD kopii wycofanych dokumentów wraz z oryginałem wniosku o ich wycofanie,
    - c. i ma zapewnioną przez Biuro obsługę zwrotu złożonych dokumentów.
  21. W przypadku gdy posiedzenie Rady w ramach jednego Konkursu zostało rozłożone na więcej niż 1 dzień i skład osobowy członków Rady obecnych na posiedzeniu jest inny niż pierwszego dnia, niezbędne jest zrealizowanie pkt 11 Procedury.
  22. Decyzje Rady podejmowane są zwykłą większością głosów:
    - a. w przypadku równej liczby głosów decyduje głos Przewodniczącego,
    - b. w wyniku realizacji pkt 11 uchwały Rady mogą zapadać w obecności co najmniej 3 członków Rady.
  23. W sprawach nieuregulowanych w Procedurze oraz innych dokumentach dotyczących funkcjonowania LGD i realizacji LSR decyduje Rada.

## Graficzna prezentacja przebiegu oceny i wyboru operacji w ramach Konkursu



Załącznik nr 1 do Procedury wyboru i oceny operacji w ramach LSR realizowanych przez podmioty inne niż LGD oraz operacji własnych LGD

**Karta 1 – Ocena możliwości dokonania wyboru operacji przez Radę w ramach prowadzonego Konkursu nr ...**

Lp.	Kryterium	Ocena spełnienia <sup>1</sup>	
		TAK	NIE
<b>ETAP 1</b>			
1.0	Operacja została złożona w miejscu i terminie wskazanym w ogłoszeniu o naborze wniosków o udzielenie wsparcia	Data złożenia	
2.0	Operacja jest zgodna z zakresem tematycznym, który został wskazany w ogłoszeniu o naborze wniosków o udzielenie wsparcia	Ocena „TAK” tylko jeżeli w 2.1, 2.2 i 2.3 udzielono odpowiedzi „TAK”	
2.1	Opis	Spełnienie wymogów określonych w opisie przedsięwzięć	
2.2	Beneficjent		
2.3	Wartość minimalna i maksymalna dofinansowania oraz poziom procentowy		
3.0	Operacja jest zgodna z formą wsparcia wskazaną w ogłoszeniu o naborze	Ocena na podstawie wniosku i ogłoszenia	
4.0	Operacja spełniania dodatkowe warunki udzielenia wsparcia obowiązujące w ramach naboru	Ocena na podstawie wniosku i ogłoszenia	
<b>Możliwość dokonania oceny w zakresie zgodności z LSR</b> (Ocena „TAK” tylko jeżeli na wszystkie pytania udzielono odpowiedzi „TAK”)			
Uzasadnienie w przypadku odpowiedzi „NIE”			
Imię i nazwisko oceniającego		Podpis	Data
<b>ETAP 2</b> (jeżeli w Etapie 1 udzielono odpowiedzi „TAK”)			
5.0	Operacja jest zgodna z LSR – realizuje cel główny i szczegółowy LSR przez osiągnięcie zaplanowanych w LSR wskaźników	Ocena „TAK” tylko jeżeli w 5.1, 5.2 i 5.3 udzielono odpowiedzi „TAK”	
5.1	Produktu	Należy wpisać numer wskaźnika	
5.2	Rezultatu		
6.0	Operacja jest zgodna z programem, w ramach którego jest planowana do realizacji	Ocena na podstawie karty oceny przekazanej przez Samorząd Województwa	
<b>Możliwość dokonania wyboru operacji przez Radę</b> (Ocena „TAK” tylko jeżeli na wszystkie pytania udzielono odpowiedzi „TAK”)			
Uzasadnienie w przypadku odpowiedzi „NIE”			
Imię i nazwisko oceniającego		Podpis	Data

<sup>1</sup> Jeżeli operacja spełnia dane kryterium, należy wstawić znak „x”, a w przypadku błędnego zaznaczenia należy znak „x”, zaznaczyć w kółko, obok złożyć podpis oraz postawić znak „x” we właściwej kratce. W przypadku błędnego zaznaczenia należy na prawym marginesie Karty, przy wierszu z danym kryterium, zapisać prawidłową wartość: „TAK” lub „NIE” i złożyć podpis.



**Karta 2 – Ocena spełniania przez operację kryteriów wyboru określonych w LSR w ramach prowadzonego Konkursu nr ....**

Cel Szczegółowy		Przedsięwzięcie	
nr		nr	
<b>KARTA OCENY OPERACJI</b>			
Lp.	Kryteria dla przedsięwzięcia	Liczba punktów <sup>2</sup>	Definicja / wyjaśnienie kryterium
1			
<b>SUMA</b>			<b>X</b>
Imię i nazwisko oceniającego		Podpis	Data

**Minimalna liczba punktów, których uzyskanie jest warunkiem wyboru operacji: 60%.**

<sup>2</sup> Jeżeli operacja spełnia dane kryterium, wartość punktową należy zaznaczyć w kółko, a w przypadku błędnego zaznaczenia należy przekreślić ocenę znakiem „x” i obok złożyć podpis. W przypadku błędnego przekreślenia należy na prawym marginesie Karty, przy wierszu z danym kryterium, zapisać wartość punktową dla danego kryterium, zaznaczyć ją w kółko i złożyć podpis.

## DEKLARACJA

### bezstronności i zachowania tajemnicy dotycząca wymienionych wniosków

<i><b>Lista wniosków złożonych na Konkurs nr ...</b></i>			
<i>Nr przedsięwzięcia</i>	<i>Nazwa przedsięwzięcia</i>		
<i>Numer wniosku</i>	<i>Nazwa</i>	<i>Cel / zakres</i>	<i>Nazwa i adres Wnioskodawcy</i>

1. Znana jest mi treść aktualnych wersji obowiązujących w LGD dokumentów:
  - a. Regulamin Rady.
  - b. Procedura wyboru i oceny operacji w ramach LSR realizowanych przez podmioty inne niż LGD oraz operacji własnych LGD
2. Nie ubiegam się o dofinansowanie, z Wnioskodawcą nie pozostaję w związku małżeńskim, ani w faktycznym pożyciu albo w stosunku pokrewieństwa lub powinowactwa w linii prostej, pokrewieństwa lub powinowactwa w linii bocznej do drugiego stopnia i nie jestem związany/a z tytułu przysposobienia, opieki, kurateli z podmiotem ubiegającym się o dofinansowanie, jego zastępcami prawnymi lub członkami władz osoby prawnej ubiegającej się o udzielenie dofinansowania.
3. W ciągu ostatniego roku nie pozostawałem/łam w stosunku pracy lub zlecenia z Wnioskodawcą ani nie byłem/łam członkiem władz osoby prawnej ubiegające się o dofinansowanie.
4. Nie pozostaję z Wnioskodawcą w takim stosunku prawnym lub faktycznym, że może to budzić uzasadnione wątpliwości co do mojej bezstronności.
5. Zobowiązuję się:

- a. że w celu określenia możliwych grup interesu, do Rejestru (określonego w Procedurze, o której mowa w pkt 1 lit. b) wpiszę wszystkie informacje, pozwalające na identyfikację charakteru moich powiązań z wnioskodawcami i poszczególnymi projektami,
  - b. że będę wypełniać moje obowiązki w sposób uczciwy i obiektywny, zgodnie z posiadaną wiedzą,
  - c. nie zatrzymywać kopii jakichkolwiek pisemnych lub elektronicznych informacji,
  - d. że w przypadku zaistnienia lub uzyskania informacji o zależności o której mowa w Deklaracji, niezwłocznie poinformuję o tym fakcie Przewodniczącego Rady i zrezygnuję z uczestnictwa w ocenie i wyborze,
  - e. do zachowania w tajemnicy i zaufaniu wszystkich informacji i dokumentów ujawnionych mi lub wytworzonych przeze mnie lub przygotowanych przeze mnie w trakcie lub jako rezultat oceny i zgadzam się, że informacje te powinny być użyte tylko dla celów niniejszej oceny.
6. Jeżeli zostanie uprawdopodobnione zaistnienie okoliczności, które mogą wywołać wątpliwość co do mojej bezstronności w ocenie i wyborze o moim wykluczeniu zdecyduje głosowanie Rady.
7. Jestem świadomy/a odpowiedzialności karnej wynikającej z art. 233 § 6 Kodeksu Karnego za składanie fałszywych oświadczeń.

### ***Osoby składające Deklarację***

<i>Lp.</i>	<i>Imię i Nazwisko</i>	<i>Pełniona funkcja / rola w Procedurze / LGD</i>	<i>Adres zamieszkania</i>	<i>Data</i>	<i>Podpis</i>
1					
...					

Załącznik nr 4 do Procedury wyboru i oceny operacji w ramach LSR realizowanych przez podmioty inne niż LGD oraz operacji własnych LGD

## REJESTR INTERESÓW CZŁONKÓW RADY LGD

*dotyczący wniosków złożonych na Konkurs*

<b>Konkurs nr ...</b>	
<i>Nr przedsięwzięcia</i>	<i>Nazwa przedsięwzięcia</i>

Oświadczam, że jestem świadomy/a odpowiedzialności karnej wynikającej z art. 233 § 6 Kodeksu Karnego za składanie fałszywych oświadczeń.

Lp.	Imię i Nazwisko	Grupa interesu <i>(postaw znak x)</i>			Nr wniosku i charakter powiązań z wnioskodawcami / projektami	Data	Podpis
		Publiczna	Społeczna	Gospodarcza			
1							
...							
SUMA					X		

Załącznik nr 5 do Procedury wyboru i oceny operacji w ramach LSR realizowanych przez podmioty inne niż LGD oraz operacji własnych LGD

**Lista Wniosków złożonych na Konkurs nr ...**

<i>Nr przedsięwzięcia</i>	<i>Nazwa przedsięwzięcia</i>			
<i>Numer wniosku</i>	<i>Nazwa</i>	<i>Cel / zakres</i>	<i>Wnioskowana kwota wsparcia</i>	<i>Nazwa i adres Wnioskodawcy</i>

*Załącznik nr 6 do Procedury wyboru i oceny operacji w ramach LSR realizowanych przez podmioty inne niż LGD oraz operacji własnych LGD*

**Lista potencjalnych Wnioskodawców, którzy skorzystali z usług Biura w związku  
z Konkursem nr ...**

<i>Nr przedsięwzięcia</i>		<i>Nazwa przedsięwzięcia</i>		
<i>Lp.</i>	<i>Imię i Nazwisko</i>	<i>Reprezentowany podmiot / osoba (nazwa i adres)</i>	<i>Data</i>	<i>Podpis</i>

Załącznik nr 7 do Procedury wyboru i oceny operacji w ramach LSR realizowanych przez podmioty inne niż LGD oraz operacji własnych LGD

**Lista Operacji, które mogą zostać poddane ocenie Rady pod względem spełnienia kryteriów  
wyboru w ramach Konkursu nr ...**

<i>Nr przedsięwzięcia</i>	<i>Nazwa przedsięwzięcia</i>				
<i>Numer wniosku</i>	<i>Nazwa</i>	<i>Cel / zakres</i>	<i>Wnioskowana kwota wsparcia</i>	<i>Nazwa Wnioskodawcy</i>	<i>Numer identyfikacyjny wnioskodawcy</i>

**Lista Operacji według liczby uzyskanych punktów, spełniających kryteria i wybranych do wsparcia w ramach Konkursu nr ...**

<i>Nr przedsięwzięcia</i>	<i>Nazwa przedsięwzięcia</i>							
<i>Numer wniosku</i>	<i>Liczba uzyskanych punktów</i>	<i>Numer identyfikacyjny wnioskodawcy</i>	<i>Nazwa</i>	<i>Cel / zakres</i>	<i>Ustalona kwota wsparcia</i>	<i>Pierwotna wnioskowana kwota wsparcia</i>	<i>Nazwa Wnioskodawcy</i>	<i>Uzasadnienie przyznanej kwoty wsparcia w przypadku innej niż wnioskowana</i>



Załącznik nr 9 do Procedury wyboru i oceny operacji w ramach LSR realizowanych przez podmioty inne niż LGD oraz operacji własnych LGD

**Lista Operacji, które w wyniku oceny uznano za niepodlegające dalszej ocenie ze względu na negatywną ocenę dokonaną przez członków zespołu na podstawie karty nr 1 w ramach Konkursu nr ...**

<i>Nr przedsięwzięcia</i>	<i>Nazwa przedsięwzięcia</i>			
<i>Numer wniosku</i>	<i>Nazwa</i>	<i>Cel / zakres</i>	<i>Nazwa Wnioskodawcy</i>	<i>Numer identyfikacyjny wnioskodawcy</i>

Załącznik nr 10 do Procedury wyboru i oceny operacji w ramach LSR realizowanych przez podmioty inne niż LGD oraz operacji własnych LGD

**Lista operacji niewybranych do wsparcia, które w wyniku dokonanej oceny nie uzyskały określonej w kryteriach wyboru minimalnej liczby punktów w ramach Konkursu nr...**

<i>Nr przedsięwzięcia</i>		<i>Nazwa przedsięwzięcia</i>			
<i>Numer wniosku</i>	<i>Nazwa</i>	<i>Liczba uzyskanych punktów</i>	<i>Cel / zakres</i>	<i>Nazwa Wnioskodawcy</i>	<i>Numer identyfikacyjny wnioskodawcy</i>